

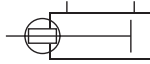
미나비트
 노크
 멀티
 마운트
 지그C
 펜
 슬립
 트윈포트
 다이나
 미니
 가이드
 가이드부착
 지그
 φ6~10
 가이드부착
 지그
 φ12~63
 트윈
 로드 φ6
 트윈
 로드B
 알파
 트윈로드
 액세스
 실린더
 슬라이드
 유닛
 로드
 슬라이더
 Z슬라이더
 GT
 ORV
 ORC φ10
 ORCA
 ORGA
 ORK
 ORC
 φ8, φ80
 플랫
 로드레스
 MRC
 MRG
 ORS
 MRS
 ORW
 MRW
 RAP
 RAT
 RAN
 RAG
 RWT
 스윙
 트윈스트
 러버핸드
 에어핸드
 플랫형
 에어핸드
 SHM
 마이크로
 SHM
 저속
 센서
 스위치
 실린더
 콤팩트
 로드엔드

가이드 부착 지그 실린더 φ6·φ8·φ10

스탠더드 실린더



표시 기호



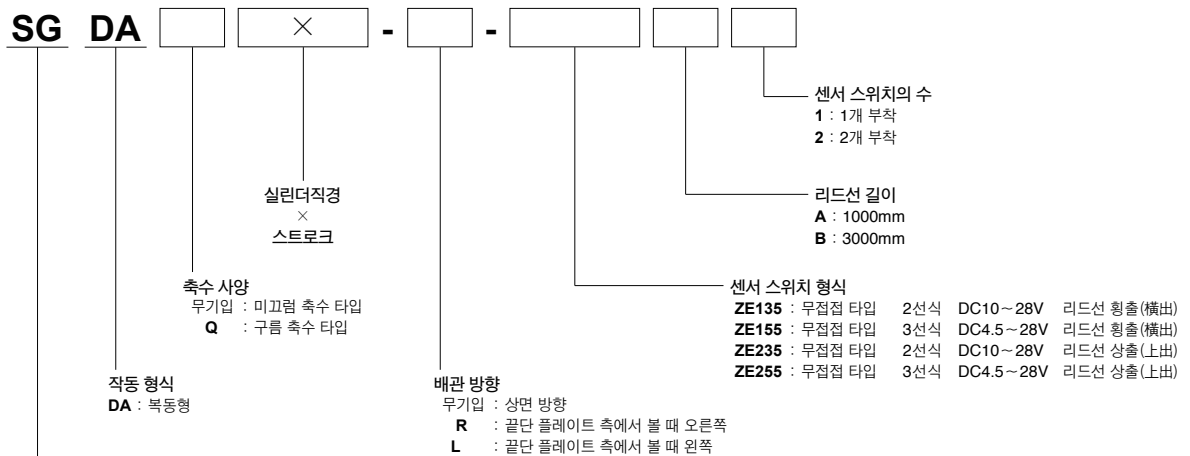
사양

스탠더드 실린더

실린더직경 mm		6	8	10
항목				
작동 방식			복동형	
사용 유체			공기	
사용 입력 범위	MPa		0.2 ~ 1.0	
보증 내압력	MPa		1.5	
사용 온도 범위	℃		0 ~ 60	
사용 속도 범위	mm/s		50 ~ 500 [※]	
쿠션			고무 범퍼 방식	
급유		불필요 (단, 급유할 경우는 터빈 유 1종[ISO VG32] 상당품)		
배관 접속 규격		M3×0.5		
허용 에너지	J	0.008	0.014	0.022
최대 부하 질량	kg	0.58	1.03	1.6
표준 스트로크	mm	5, 10, 15, 20		
제작 가능 최대 스트로크	mm	50		
스트로크 허용차	mm	+1.5 0		

※ : 사용 압력 0.5MPa. 무부하 시의 값입니다.

주문 기호



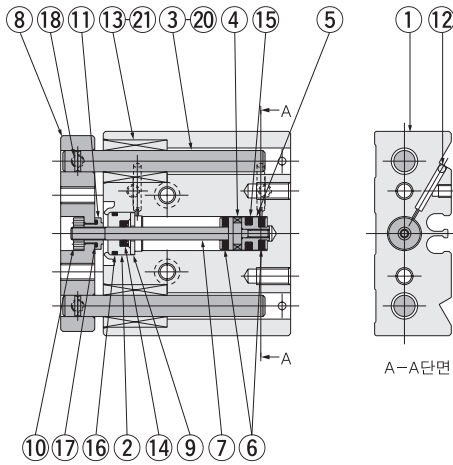
mm

실린더직경	스트로크
6	5, 10, 15, 20
8	
10	

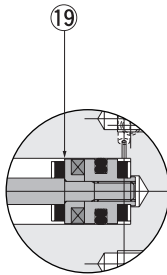
내부 구조도(분해할 수 없습니다.)

■ 스탠더드 실린더

- SGDA 6·8
- SGDAQ 6·8



- SGDA10
- SGDAQ10



각부 명칭과 주요부 재질

■ 스탠더드 실린더

No	품명	실린더직경 mm		
		6	8	10
①	실린더 본체	알루미늄 합금(알마이트 처리)		
②	로드 커버	알루미늄 합금(특수 내마모 처리)		
③	가이드 로드(미끄럼)	경강(경질 크롬 도금)	스테인리스강(경질 크롬 도금)	
④	마그네트	네오지움 자석		
⑤	피스톤	알루미늄 합금(특수 방청 처리)		
⑥	범퍼	합성 고무(우레탄)		
⑦	피스톤 로드	스테인리스강		
⑧	플레이트	알루미늄 합금(알마이트 처리)		
⑨	씰 홀더	알루미늄 합금(특수 방청 처리)	연강(아연 도금)	
⑩	너트A	스테인리스강		
⑪	너트B	스테인리스강		
⑫	강구(鋼球)	스테인리스강		
⑬	미끄럼 축수	알루미늄 합금(특수 내마찰 처리)		
⑭	패킹(로드부)	합성 고무(NBR)		
⑮	패킹(피스톤부)	합성 고무(NBR)		
⑯	O링	합성 고무(NBR)		
⑰	O링	합성 고무(NBR)		
⑱	작은 나사	경강	스테인리스강	
⑲	서포트	—	—	알루미늄 합금
⑳	가이드 로드(구름)	경강		
㉑	구름 축수	경강, 수지		

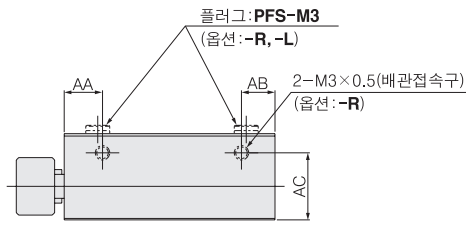
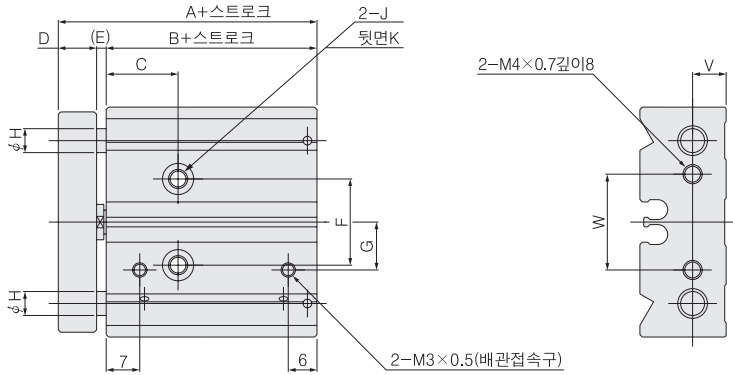
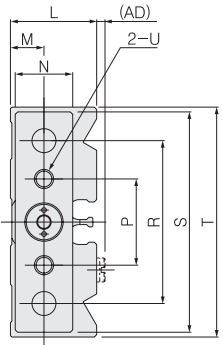
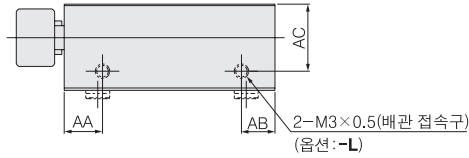
질량

실린더직경 mm	스트로크 mm	미끄럼 축수	구름 축수	가산 질량	
				센서 스위치(1개 부착)	
				ZE□□□A	ZE□□□B
6	5	66	67	15	35
	10	72	74		
	15	81	83		
	20	88	90		
8	5	100	104	15	35
	10	110	113		
	15	122	126		
	20	131	135		
10	5	140	141	15	35
	10	152	153		
	15	168	169		
	20	180	181		

- 마나버트
- 노크
- 멀티 마운트
- 지그C
- 펜
- 슬림
- 트윈포트
- 다이아
- 미니 가이드
- 가이드부호 φ8~10
- 가이드부호 φ12~63
- 트윈 로드 φ6
- 트윈 로드B
- 알파 트윈로드
- 엑시스 실린더
- 슬라이드 유니트
- 로드 슬라이더
- Z슬라이더
- GT
- ORV
- ORC φ10
- ORCA ORGA
- ORK
- ORC φ63, φ80
- 플랫 로드레스
- MRC MRG
- ORS MRS
- ORW MRW
- RAP
- RAT
- RAN
- RAG
- RWT
- 스윙
- 트위스트
- 러버핸드
- 에어핸드
- 플랫형 에어핸드
- SHM 마이크로
- SHM
- 저속
- 센서 스위치
- 실린더 조인트 로드엔드

스탠더드 치수도 (mm)

- SGDA 6·8·10
- SGDAQ 6·8·10



형식 \ 기호	A	B	C	D	E	F	G	H	J	K	L
SGDA6	31	23	15	6	2	16	8	4	φ 3.3 나사홈 φ 6.5 깊이5	M4×0.7 깊이6	15
SGDA8	34	24	15	8	2	18	10	5	φ 3.3 나사홈 φ 6.5 깊이5	M4×0.7 깊이6	18
SGDA10	36	26	16	8	2	20	10	6	φ 4.2 나사홈 φ 8 깊이5	M5×0.8 깊이10	20

형식 \ 기호	M	N	P	R	S	T	U	V	W	AA	AB	AC	AD
SGDA6	6	10	16	30	40	42	M3×0.5	6	18	9	6	11	2
SGDA8	7	12	18	34	46	48	M4×0.7	7	20	8	7	14	2
SGDA10	8	14	20	38	52	54	M4×0.7	8	22	9	7	16	2